

# Clé Blanche

— S O U I S S I —

By SARAYA HOLDING & A.LAZRAK



Le **luxe** discret | L'**élégance** intemporelle

- La marque Clé Blanche
- Présentation du projet
- Un partenariat d'excellence
- Habiter plus vert
- Notre résidence
- Nos appartements
- Nos terrasses
- Plan de situation & contacts



NOTRE

Style

Urbain  
Minéral  
Graphique  
Moderne  
Avant-gardiste  
Minimaliste  
Luxueux

Clé Blanche  
— SOUSSI —  
BY SARAYA HOLDING & A. LAZZAR

NOTRE

Expertise

Haute technicité  
Innovation  
Robustesse

NOS

Valeurs

Excellence  
Fiabilité  
Rigueur  
Pérennité



Prenant racine à proximité du prestigieux domaine Dar Es Salam et du Golf Royal, en plein cœur du quartier résidentiel de Souissi, le projet Clé Blanche posera ses fondations sur un emplacement unique et prestigieux à Rabat.

Un cadre de vie résidentiel sans équivalent.  
Une zone emblématique bercée par une étonnante douceur de vivre, inégalée en milieu urbain.

À une période où la tendance au retour aux sources semble être un besoin plus que jamais partagé, notre projet ambitionne de proposer au quotidien à ses résidents une expérience immersive d'habitat haut de gamme au sein d'un cadre de luxe et de nature totalement préservé.



FRUIT D'UN NOUVEAU PARTENARIAT D'EXCELLENCE ENTRE

# Saraya Holding & A.Lazrak Group

Cet élégant projet de nouvelle génération a souhaité placer au cœur de l'ensemble de ses études de développement et de conception la mise en valeur de matériaux d'exception. De par leur esthétique et leurs performances techniques, nos sélections de matériaux nobles ont permis d'apporter une vaste palette de solutions et de rendus haut de gamme au service de la créativité de notre architecte de renom, Amine Kanouni | KS Studio.

Notre résidence R+5 offre donc un aspect final d'une élégante modernité, mariant subtilement esthétique contemporaine et classicisme raffiné, servie par de très belles matières brutes et la présence d'une végétation bucolique paysagée. Une construction durable, pensée pour une pérennité à long terme, pour que votre chez-vous d'aujourd'hui soit toujours identique à celui de demain, **INCHANGÉ DANS LA LONGÉVITÉ.**





L'immobilier  
Innovant  
Haut standing

Partie intégrante de l'ADN des fondateurs de la marque, cette culture de l'innovation et de l'authenticité est cultivée chaque jour par l'ensemble de nos collaborateurs afin de proposer sur nos marchés des solutions toujours renouvelées.

Ce partenariat d'expertise autour de la prestigieuse marque Clé Blanche ambitionne donc de donner naissance à des projets de très haut standing, centrés autour de la qualité, de la recherche d'innovation et de l'expérience du nouvel habitat.

Une vision commune d'excellence.









# En plein cœur de Rabat, mettez-vous au vert!

Un profil de projet encore inédit au Maroc, résolument tourné vers l'optimisation du bien-être au travers de toutes ses composantes et conceptualisé tel un cocon, tourné vers la quiétude et la sérénité.

Un engagement innovant dans la culture du nouveau savoir habiter, pour un scénario du temps passé chez soi repensé, aux croisées de la nature et de l'art de vivre.

DÉCOUVREZ L'ENSEMBLE DU PROJET  
[www.cleblanche.ma](http://www.cleblanche.ma)



NOTRE VISION CLÉ BLANCHE

# Habiter Plus vert

Clé Blanche est fier de proposer un projet au sein duquel les espaces verts occupent une place centrale ainsi qu'un rôle majeur de confort.

Ils ont été soigneusement aménagés afin d'apporter à nos résidents une qualité de vie collective portée par une vision verte et consciente du vivant qui nous entoure.

Des espaces de détente à vous approprier pour vous promener, vous reposer ou simplement respirer, dans un environnement apaisé, loin du tumulte urbain.



CONJUGUANT STYLE DE VIE URBAIN  
& AMBIANCE SEREINE

# Un programme Immobilier résidentiel d'exception

Fondu dans un cadre de nature  
totalement préservé

## VOTRE RÉSIDENCE

# Un luxe discret dans un écrin paysagé

Habillées en partie d'un revêtement de pierre naturelle, nos façades ont été pensées pour apporter une efficacité calorifique optimisée à l'ensemble de nos bâtiments, par une résistance durable aux effets de la chaleur, du froid, des intempéries et de la pollution.

Un choix de matière chaleureux et de caractère, apportant également sans conteste au projet une sophistication architecturale minérale plus que jamais ancrée dans l'air du temps.

S'inscrivant de fait dans une catégorie prestige, cette attention particulière apportée aux compositions des textures et des matières se retrouve dans chacun de nos espaces collectifs et privés afin que, chaque jour, l'atmosphère et le décor de votre lieu d'habitat soient pour vous une source de satisfaction.

Design d'intérieur épuré, finitions soignées, matériaux nobles, espaces de vie...

Avec Clé Blanche,  
entrez par la bonne porte  
dans l'univers du durable!

Depuis le hall d'entrée magistral aux volumes de hauteur sous plafond inondés de lumière naturelle, découvrez toute une déambulation, éclairée en nocturne par une mise en lumière graphique et interactive, et évoluez d'espaces en espaces selon vos envies spontanées | vous détendre, vous ressourcer, vous aérer ou même socialiser!

Espace de lecture, plans d'eau à débordement le long des allées, jardins paysagés, aire de jeux pour enfants...inventez votre temps de vie personnel au gré de cette enceinte pensée pour ses qualités de déconnexion.

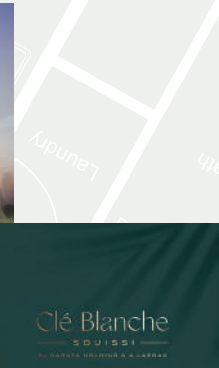
Rentrer chez vous prendra alors le chemin du luxe et de la convivialité.





APPARTEMENT DUPLEX





## LE MOT DES ARCHITECTES KS Studio

Clé Blanche Souissi est un projet immobilier haut de gamme au design élégant et contemporain, privilégiant la lumière naturelle et la connexion avec l'environnement extérieur.

Nous avons soigneusement étudié chaque élément architectural pour créer un lieu de vie luxueux, fonctionnel et respectueux de l'environnement. Ce projet sera non seulement un joyau architectural mais aussi un lieu de vie exceptionnel pour tous ceux qui y résideront.



Amine  
*Karoui*

Boubker  
*Sefrioui*



# Plan de masse

CLÉ BLANCHE SOISSI



Clé Blanche  
SOISSI

BY ARCHITECTURE D'ART & L'ÉCRAN



APPARTEMENT PENTHOUSE



NOS APPARTEMENTS

ESTHÉTIQUES | FONCTIONNELS | INNOVANTS

Des volumes épurés  
Inondés de lumière  
aux finitions  
exceptionnelles

Des appartements, duplex  
& penthouses intemporels





Un confort  
infiniment  
durable

### INTÉRIEURS

Qu'il s'agisse de nos appartements de moyenne ou de grande superficie, (F3, F4, duplex F3 ou F4 & penthouse), vous n'aurez pas à choisir entre espace et luminosité! Tous nos types de biens ont été conçus de façon à recevoir une clarté constante jusque dans chacun de leurs recoins.

Ouvrez grand votre regard sur l'extérieur, à travers des surfaces de baie vitrée exceptionnelles et capturez l'essence de la nature environnante!

Clé Blanche vous fait également découvrir un niveau de finitions haut standing exécutées selon les normes les plus strictes, jusque dans les moindres détails. Marbre et carrelages de premier choix, menuiseries en bois noyer, système de climatisation centralisée, domotique, double vitrage, cuisines équipées, système de panneaux de verre en accordéon pour les fermetures de terrasses...

Rien n'a été laissé au hasard dans ces aménagements contemporains de très haute qualité.

### TOUJOURS PLUS GRAND

Succombez  
au charme des duplex!

Goûtez au style moderne de la vie en Duplex! Pouvant compter de deux à trois chambres, ces grands volumes ont été pensés pour s'y sentir comme en maison de ville, grâce à leur architecture fonctionnelle!

Intelligemment configurés entre espaces communs et pièces privatives, tous offrent au quotidien une qualité de vie ultra confortable et baignée d'une exceptionnelle lumière permanente.

Une conception réfléchie permettant le respect absolu de l'intimité de chacun. Idéal pour une vie de famille!



D'un style épuré et d'une esthétique intégrant tous les codes de la sobriété intemporelle du luxe, nos intérieurs à dominance thématique neutre et matériaux bruts vous permettront de laisser libre cours à vos inspirations de décoration d'intérieur.

Une sublime page vierge pensée pour devenir votre tableau de maître.

DÉCOUVREZ L'ENSEMBLE DU PROJET  
[www.cleblanche.ma](http://www.cleblanche.ma)





**APPARTEMENT TRAVERSANT**

F3

2 chambres  
De 114m<sup>2</sup> à 138m<sup>2</sup>  
2 places de parking titrées

F4

3 chambres  
De 140m<sup>2</sup> à 259m<sup>2</sup>  
2 places de parking titrées

Duplex F3 & F4

2 à 3 chambres  
De 129m<sup>2</sup> à 249m<sup>2</sup>  
2 places de parking titrées

Penthouse

3 chambres  
De 183m<sup>2</sup> à 394m<sup>2</sup>  
2 places de parking titrées



Clé Blanche  
— SUISSI —  
BY INTERIORE ARCHITECTURE & DESIGN





APPARTEMENT DUPLEX





NOS TERRASSES

Vastes,  
lumineuses  
& conçues comme  
des espaces de vie

Elles métamorphoseront  
votre vie en appartement

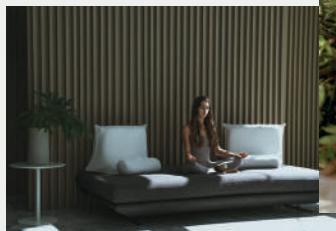


Pourquoi vouloir séparer  
notre vie en intérieur  
de notre vie en extérieur  
lorsque celles-ci peuvent si bien  
s'harmoniser au sein  
d'un même endroit?!

Pensées comme de réelles pièces de vie,  
nos terrasses en loggia, toutes introduites  
par de larges baies vitrées, pourront être  
astucieusement aménagées et exploitées  
tout au long de l'année selon votre style  
de vie: en été ou en hiver, pour un  
déjeuner au soleil ou une session de  
Pilate...

Inventez cet espace de vos temps libres!

Parfaitement intégrées dans les  
agencements de nos appartements, les  
lignes épurées de chacune de ces  
terrasses prennent leurs marques dans  
le prolongement naturel des espaces  
intérieurs, pour une transition toujours  
plus esthétique, facile et intuitive vers  
l'extérieur.







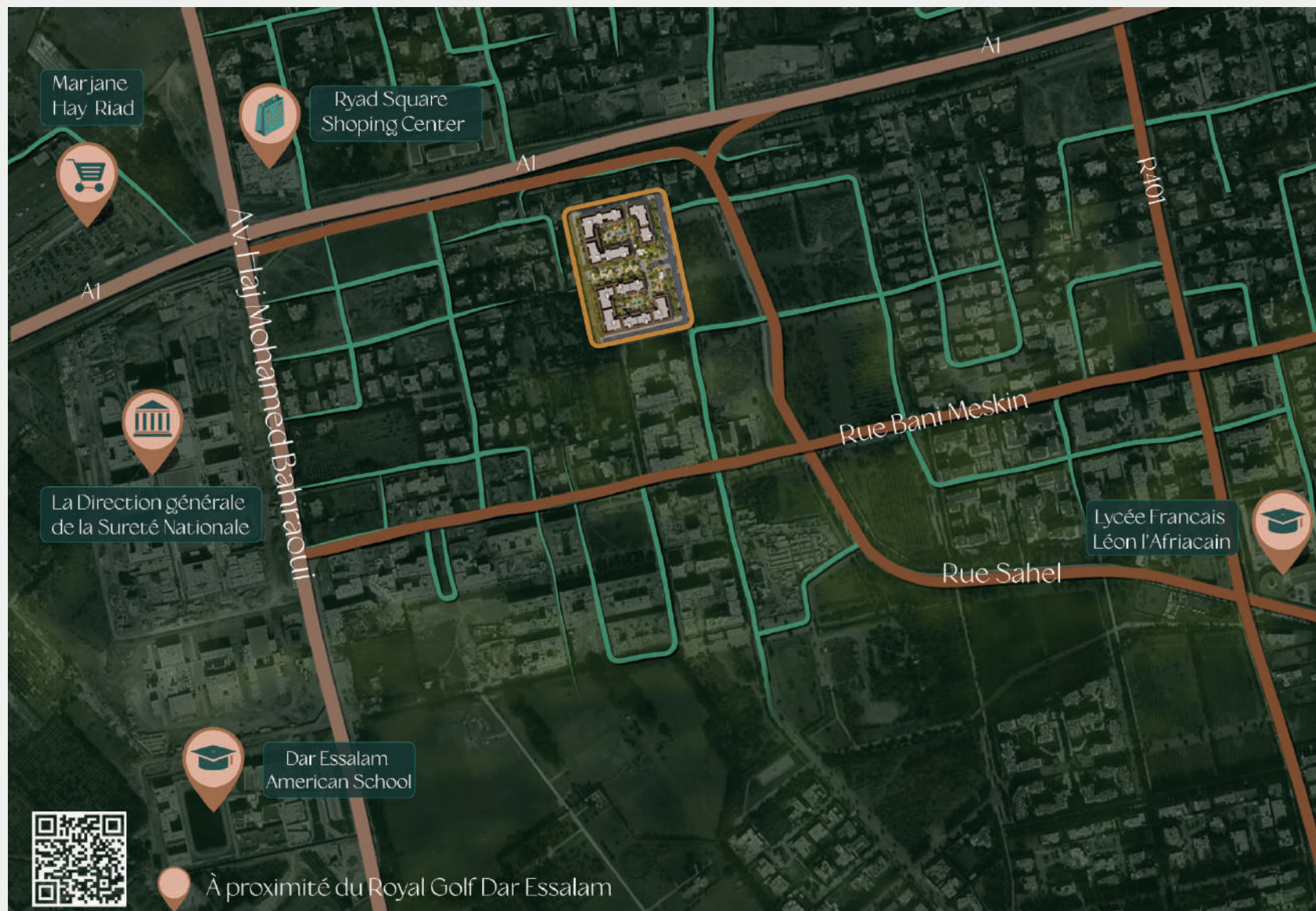
Votre terrasse devient une pièce à part entière de la maison, grâce à un système de panneaux de verre en accordéon.

Profitez de chacun de vos moments chez vous, dans lequel intérieur et extérieur se retrouvent au sein d'un espace à fermer simplement, selon vos envies.



# Plan de situation

CLÉ BLANCHE SOUSSI



Clé Blanche  
SOUSSI

**VOTRE RÉSIDENCE**

Projet prestigieux & durable  
Emplacement exceptionnel  
Espace, tranquillité & calme  
Résidence fermée et sécurisée  
Appartements vastes & lumineux  
Matériaux nobles & finitions très haut standing  
Jardins paysagés, aire de jeux  
Parking sous-terrain & places titrées  
Proximité avec les essentiels du quotidien  
Gestion de syndic professionnelle

**CONSULTEZ LA GALERIE COMPLÈTE DU PROJET**  
[www.cleblanche.ma](http://www.cleblanche.ma)

Clé Blanche  
— SOUISSI —  
BY SARAYA HOLDING S.A. LAZRAK

En plein cœur de Rabat, un profil de projet encore inédit au Maroc, pour une expérience incomparable de l'immobilier durable de prestige. Contactez notre bureau de vente!

<b>ADRESSE</b>	Zenith Center Hay Riad , Avenue El Eucalyptus, Rabat
<b>TELEPHONE</b>	+212 (0)5 37 56 44 12 +212 (0)5 22 10 70 10
<b>EMAIL</b>	<a href="mailto:contact@cleblanche.ma">contact@cleblanche.ma</a>

\*Les images 3D d'illustration de cette brochure s'approchent au plus près du rendu réel du projet. Certains détails, types et caractéristiques de matériaux, dimensions ou échelles peuvent être sujets à modifications. Images non contractuelles.

# Clé Blanche

— S O U I S S I —

By SARAYA HOLDING & A.LAZRAK